

# KLASSIEK LANDHUIS VOL HEDENDAAGS RAFFINEMENT

Over smaak en kleur valt niet te twisten. Maar soms moet er wel degelijk geschipperd worden, want wat doe je wanneer man en vrouw een verschillende smaak hebben? Voor een interieurarchitect is deze uitgangspositie verre van hinderlijk. Hij of zij ziet er een creatieve uitdaging in, om ervoor te zorgen dat beide bewoners zich goed voelen in hun woning.

De salontafel komt uit de collectie van Piet Boon. De donkergrijze zitbank is van Lintelo. De Flexformstoeltjes met zwarte ponyhuid zorgen voor een speels element.

TEKST: MARIE MASUREEL - FOTOGRAFIE: PATRICK VERBEECK





Het koppel koos voor een leefkeuken. Het grote spoeliland is een echte blikvanger, maar ook erg praktisch. Het blad is vervaardigd van Branco de Mos, een Portugese witsteen. De waskap oogt strak door de zwarte, smeedijzeren afwerkingsrand.

**H**et concept sleutel-op-de-deur kent veel varianten, maar altijd is het de bedoeling om het de bouwheer gemakkelijk te maken. Zeker bij bouwfirmas die werken voor het luxere segment garandeert men de vaak drukbezette opdrachtgever comfort en gemoedsrust. Zij zullen er immers op toezien dat de verschillende werkzaamheden elkaar naadloos opvolgen.

#### Harmonieus geheel

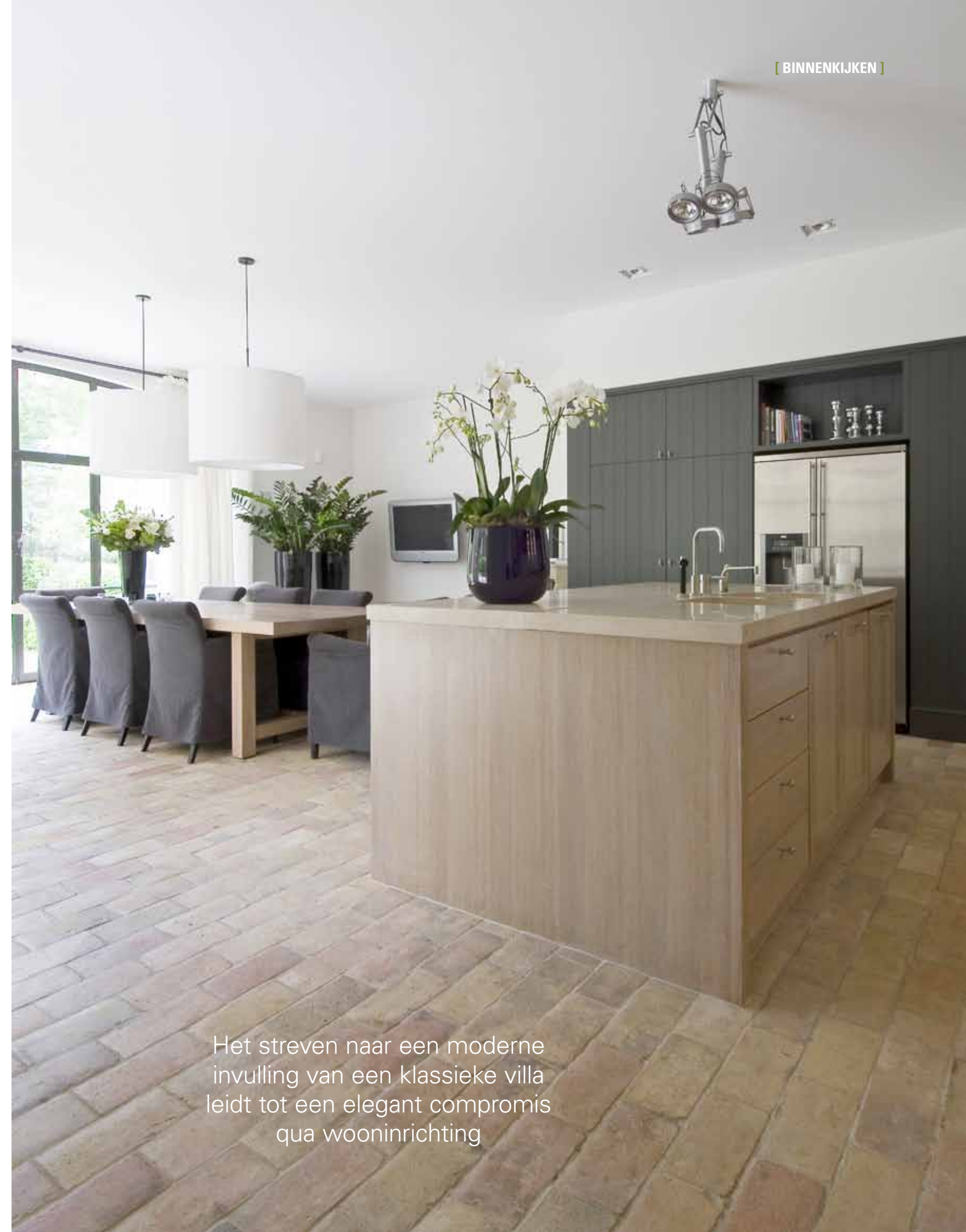
De woning waar we te gast zijn, is gebouwd door Costermans Villaprojecten uit Schilde. Ze zijn gespecialiseerd in luxere woningen en bieden een aantal bijzonder uitgekende stijlen aan. Zo zijn er onder meer projecten in Anglo-Normandische stijl, kasteelhoeves of Franse manoirs. Maar voor welke stijl de klant uiteindelijk valt, telkens weer is het resultaat een harmonieus geheel. De villabouwer bouwt klassieke woningen met een ziel. Dat vereist niet alleen vakkennis, maar ook feeling voor het combineren van de charmes van weleer met alle voorzieningen voor hedendaags comfort.

#### Royale uitstraling

Deze specifieke woning is een Franse meesterwoning, een klassiek landhuis. De buitenluiken zijn typisch Frans en de dubbele voordeur zorgt voor een royale uitstraling. De woning is mooi ingeplant tussen hoge bomen en een haag onttrekt het huis wat aan het zicht.

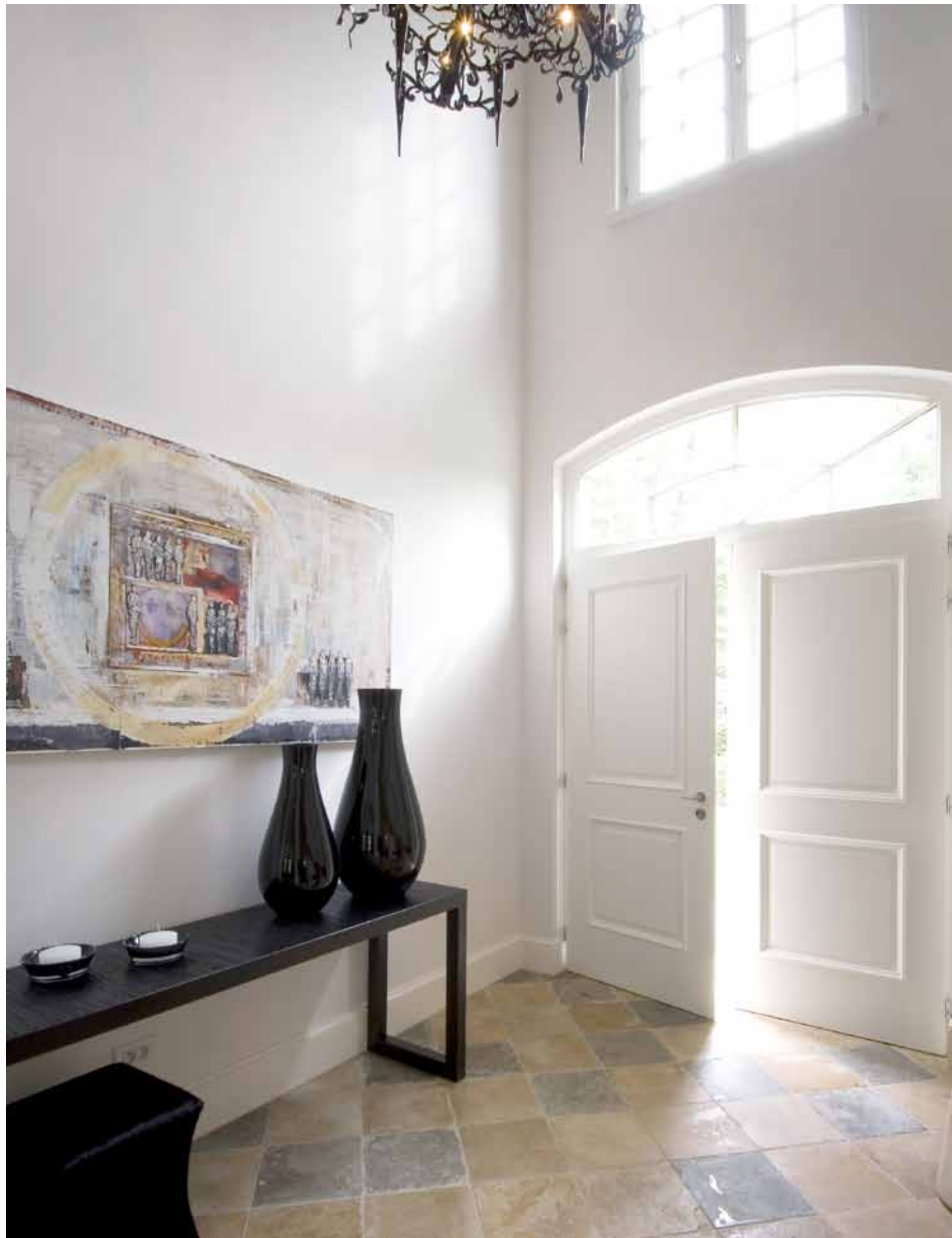
#### Vormgeving

De inrichting is van de hand van interieurarchitect Klaar Bracke van KB ontwerp bureau in Antwerpen. Het was de taak van Klaar om ervoor te zorgen dat de bewoners zich hier helemaal thuis voelen. Het sleutel-op-de-deur-concept houdt in dat de firma alles regelt, van ruwbouw tot en met de afwerking. Maar sommige elementen zagen de bewoners toch liever anders. "Mijnheer en mevrouw verschillen ietwat van smaak", vertelt Klaar. "Terwijl hij houdt van een klassieke stijl, mag het voor haar wat moderner zijn. Dit gegeven is voor mij als interieurarchitect een creatieve uitdaging, want het is mijn taak om de beide smaken te verenigen. De afwerking, zoals het maatwerk en de keukeninrichting die de firma Costermans voor dit soort



Het streven naar een moderne invulling van een klassieke villa leidt tot een elegant compromis qua wooninrichting





De hal met een oude hergebruikte kasteelvloer. De schilderijen beneden en boven zijn van Beiron Brouwers, één van de getalenteerdste jonge kunstenaars van België.



Foto links: als contrasterend element voor de witte muren koos Kaat voor een zwart-gelakte console van Casa Milano. De trap is van Franse eik en zowel de trapstijlen als de dubbele tussendeur zijn van smeedijzer.

woningen doorgaans verzorgt, hebben wij in samenspraak hier en daar gewijzigd. Dat was voornamelijk omdat het voor mevrouw wat te klassiek was en zij alles graag wat strakker had qua afwerking. We hebben dus zo veel mogelijk getracht om alles aan te passen qua vormgeving.”

#### Sober wit met donkere accenten

Dat uitte zich op verschillende vlakken. Zo werd besloten om alle muren wit te schilderen. “Eigenlijk was de oorspronkelijk bedoeling om voor de warme grijze tinten te gaan, maar we besloten om voor meer contrast te kiezen. De muren zijn overal sober wit gehouden en dat wisselen we af met donkere accenten. Zo zijn de zitmeubels in de woonkamer en de keukenkasten donkergrijs en hier en daar kozen we voor zwarte accenten.”

#### Strakke uitstraling

De kroonlijst van de wasemkap in de keuken is bijvoorbeeld opvallend strak door de zwarte kleur en het ontbreken van sierlijsten, iets wat je in een dergelijke klassieke woning zou verwachten. “Dit hebben we inderdaad bewust gedaan. Ook de handgrepen van de keukenkasten zijn moderne, metalen exemplaren en de deur naar de aangrenzende woonkamer is ook erg strak door het ontbreken van een deurlijst. Zo hebben we door het hele huis kleine ingrepen gedaan die het huis, dat eigenlijk erg klassiek is qua architectuur, toch een strakke uitstraling geven.”

#### PIET BOON: ROBUUST EN INGETOGEN

De bewoners zijn liefhebbers van de meubels van Piet Boon. De Nederlander is één van de spraakmakendste ontwerpers van de laatste jaren. Hij leidt, samen met zijn vrouw Karin, een ontwerpstudio met een team van architecten en ontwerpers. Een groot technisch inzicht, een scherp oog voor detail en gevoel voor esthetiek kenmerken zijn realisaties. Hij ontwerpt voor zowel interieur als exterieur, robuuste meubels en maatkeukens. Daarbij legt hij de focus op functionaliteit, comfort, tijdloosheid en duurzaamheid. Piet Boon staat bekend om zijn horizontaal lijnenspel. De meeste meubels van zijn ontwerp-bureau zijn dan ook laag, hoekig en breed. Ze zijn zowel robuust als ingetogen. De meubellijn Piet Boon Collection wordt in veertig landen verkocht. Naast meubilair ontwerpt hij ook huizen en complete wijken. Hij ontwierp zelfs een limited edition van de Range Rover Sport. Over zijn projecten zijn al drie boeken verschenen.



### Piet Boon

Door de vroegere werkervaring van Klaar klikte het meteen met de vrouw des huizes. "Ik heb zeven jaar voor Piet Boon gewerkt in Nederland. Dat is ook de stijl die mevrouw aanspreekt, dus dat was een gemakkelijk uitgangspunt. Ze was helemaal te vinden voor het zwart-witcontrast. Het maatwerk dat ik voor deze woning uitstekende, hield ik erg sober van vorm, maar we gebruikten wel hoogglanslak voor de afwerking. En voor het meubilair kozen we uiteraard ook heel wat stukken uit de meubelcollectie van Piet Boon. De eiken salontafel bijvoorbeeld en de staande lampen

achter de zitbank. Dat zijn trouwens Klaar-lampen. Ze zijn van mijn hand en naar mij genoemd. Tegenwoordig ben ik freelance ontwerper voor Boon."

### Kartonnen werktafel

Het opvallendste meubel van Piet Boon bevindt zich in de werkruimte van de heer des huizes. De werktafel is helemaal van witgeschilderd karton gemaakt. Het blad is vervaardigd van een glanzende kunststof en het geheel oogt licht en speels. De witgelakte kastenwand van mdf ontwierp Klaar op maat.





“We hebben zo veel mogelijk getracht om alles uit te puren qua vormgeving”



#### Grillig schimmenspel

De traphal wordt gedomineerd door een monumentale vide met een grote kroonluchter van het Nederlandse ontwerpersduo Brand van Egmond. Wanneer de lichten in de kroonluchter branden, zorgt de grillige vorm ervan voor een interessant schimmenspel op de muren. Boven zijn de slaapkamers allemaal uitgevoerd in zwart en wit. De dressing baadt in het licht door de op maat gemaakte kasten met witte hoogglanslak. In het midden van de ruimte

staat een strak, leren meubel dat zowel dient om op te gaan zitten als om iets in op te bergen, door de handige lades onderin. Op de tweede verdieping ten slotte hebben de tienerzonen vrij spel in de hobbyruimte, die Klaar ook hier weer inrichtte met strak maatwerk. Het is duidelijk: het streven naar een moderne invulling van een klassieke villa leidt tot een elegant compromis qua wooninrichting, dat veel mensen aanspreekt.